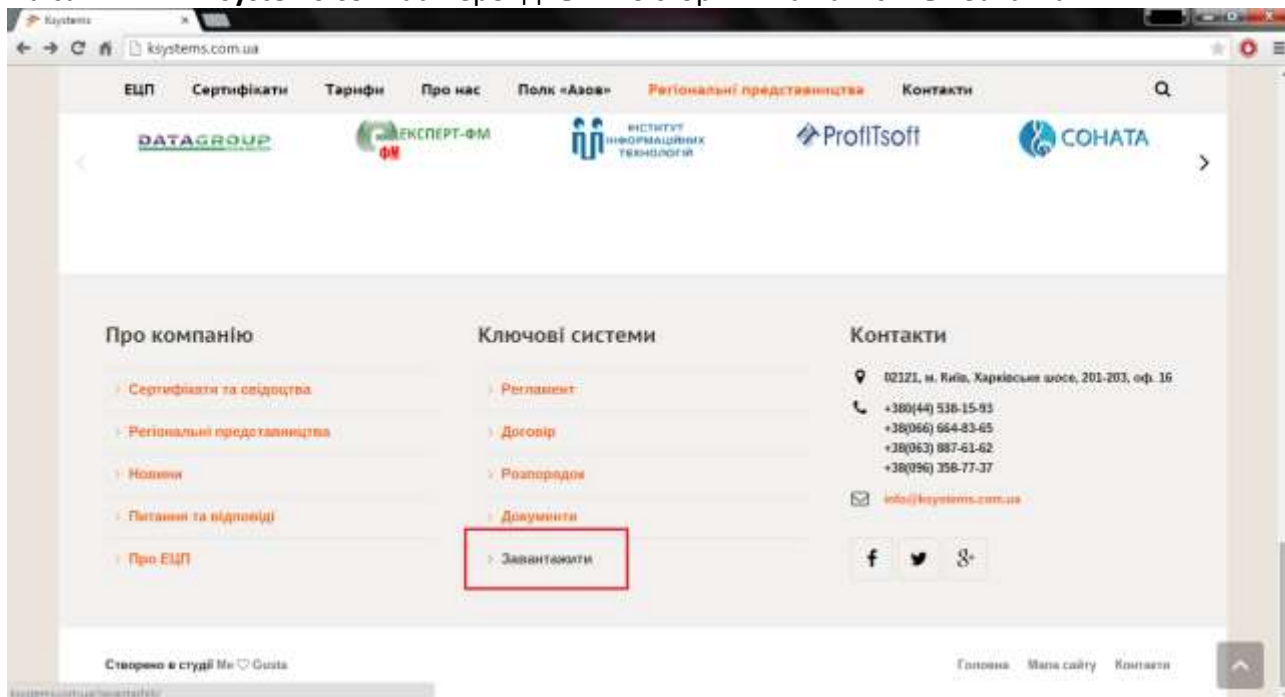


Інструкція по завантаженню та інсталяції програми для генерації особистого ключа користувача «ІТ Користувач ЦСК – 1»

Завантаження

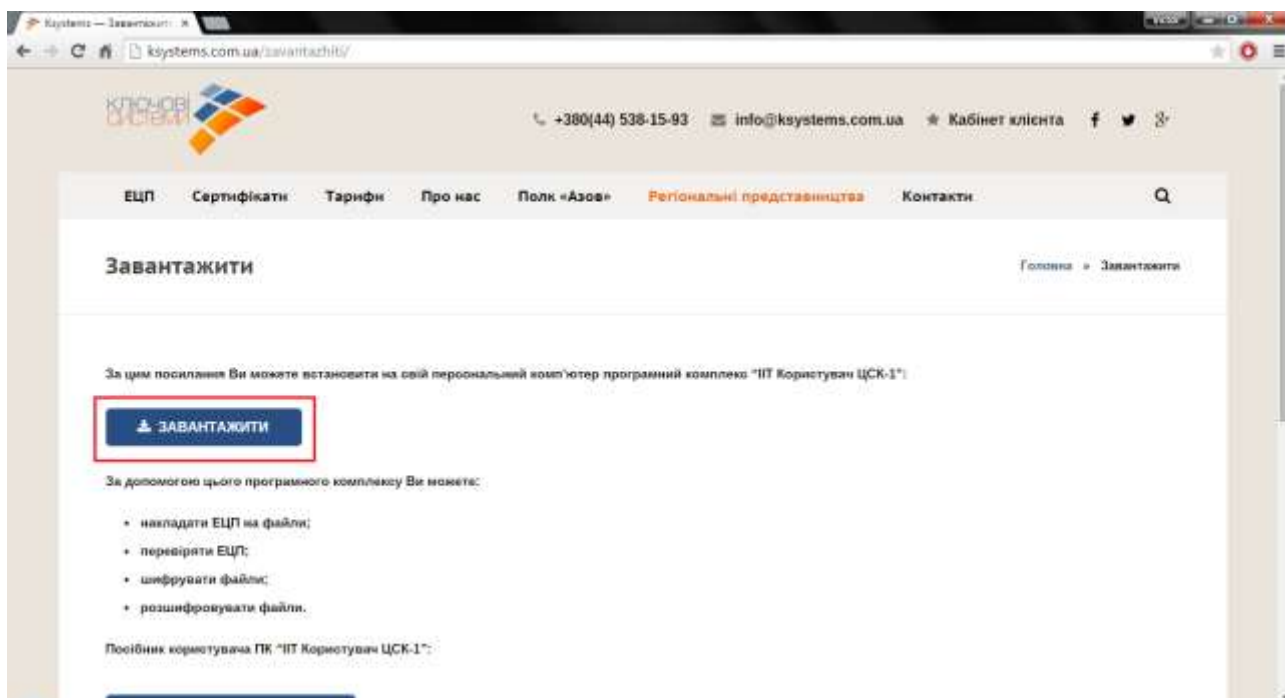
Крок 1

На сайті www.ksystems.com.ua перейдіть вниз сторінки та натисніть «Завантажити».



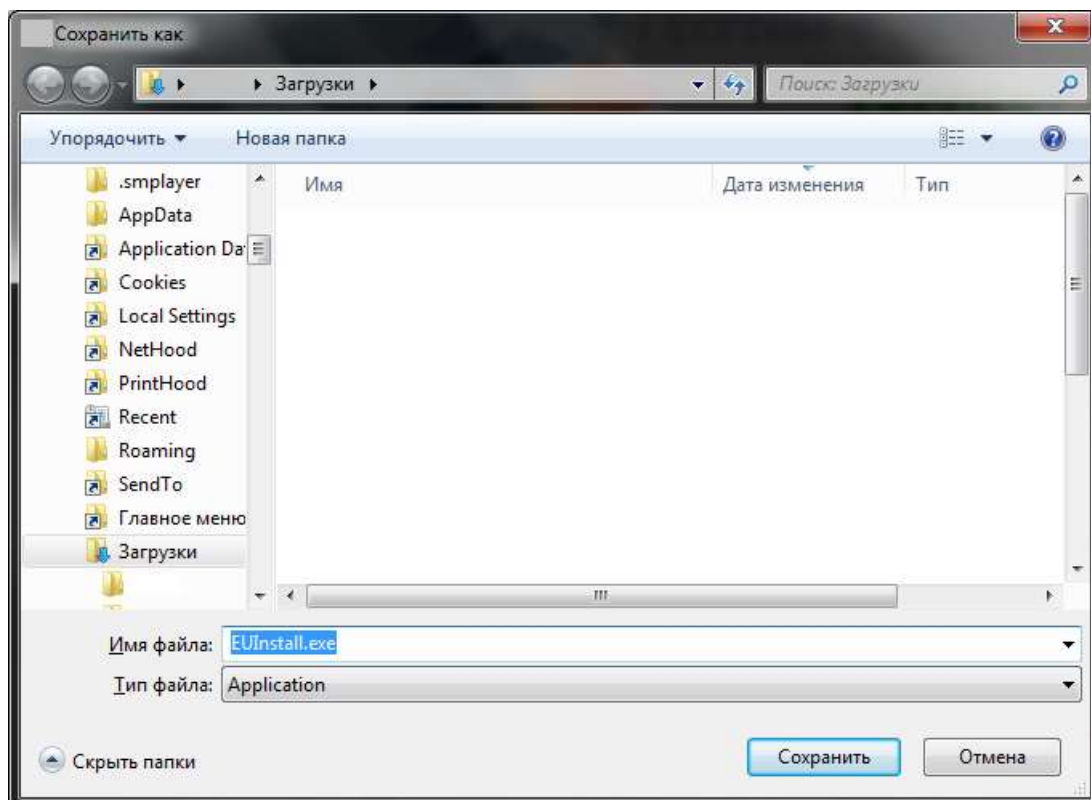
Крок 2

Натисніть кнопку «Завантажити». З'явиться вікно підтвердження збереження файлу EUInstall.exe.



Крок 3

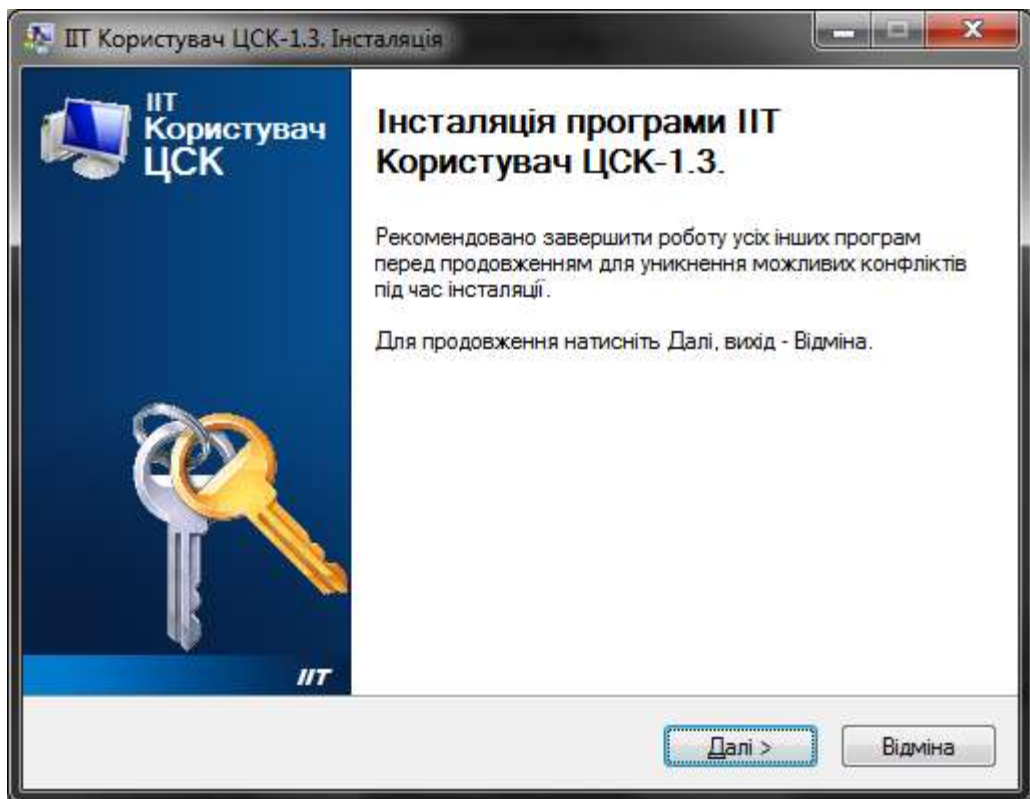
Збережіть файл у себе на комп'ютері.



Інсталяція

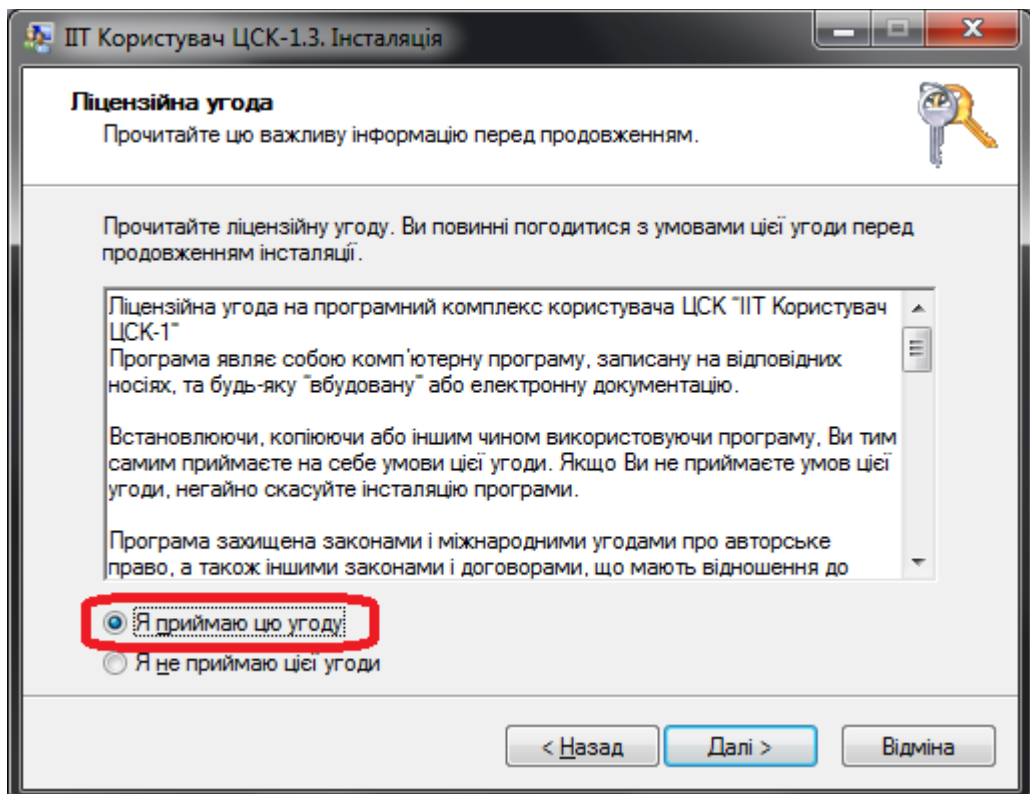
Крок 1

Запустіть файл EUInstall.exe. У вікні, що з'явиться, натисніть кнопку «Далі».



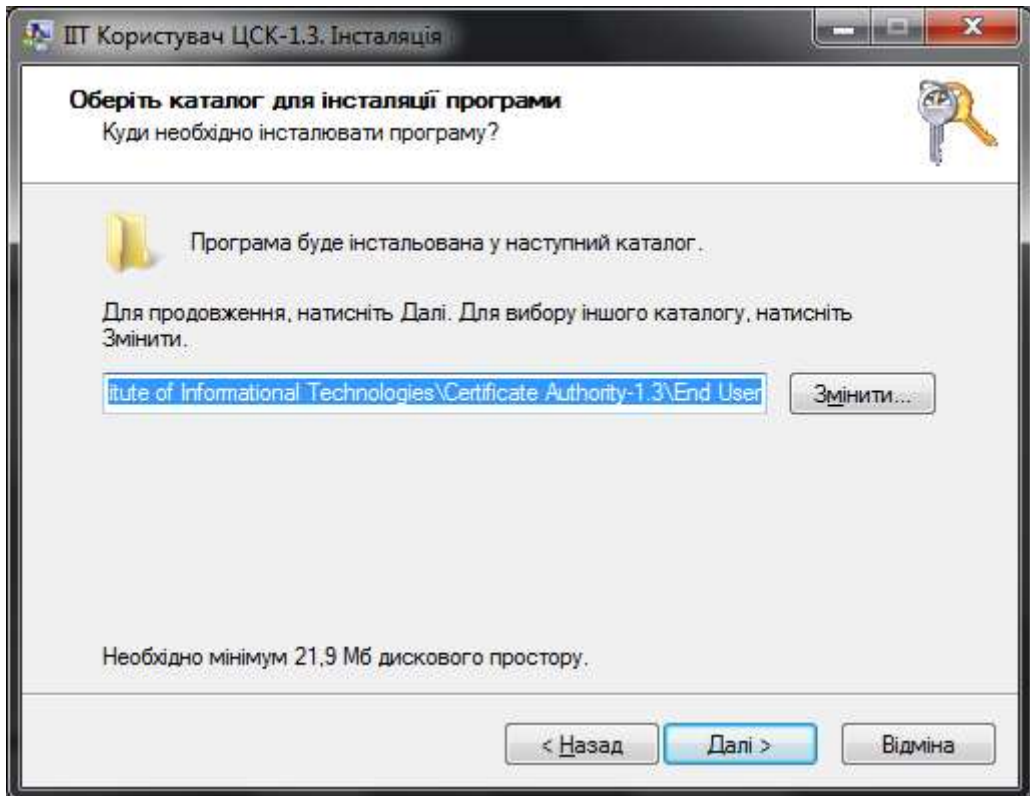
Крок 2

Ознайомтесь з ліцензійною угодою. Якщо Ви її приймаєте, відмітьте пункт «Я приймаю цю угоду» та натисніть кнопку «Далі».



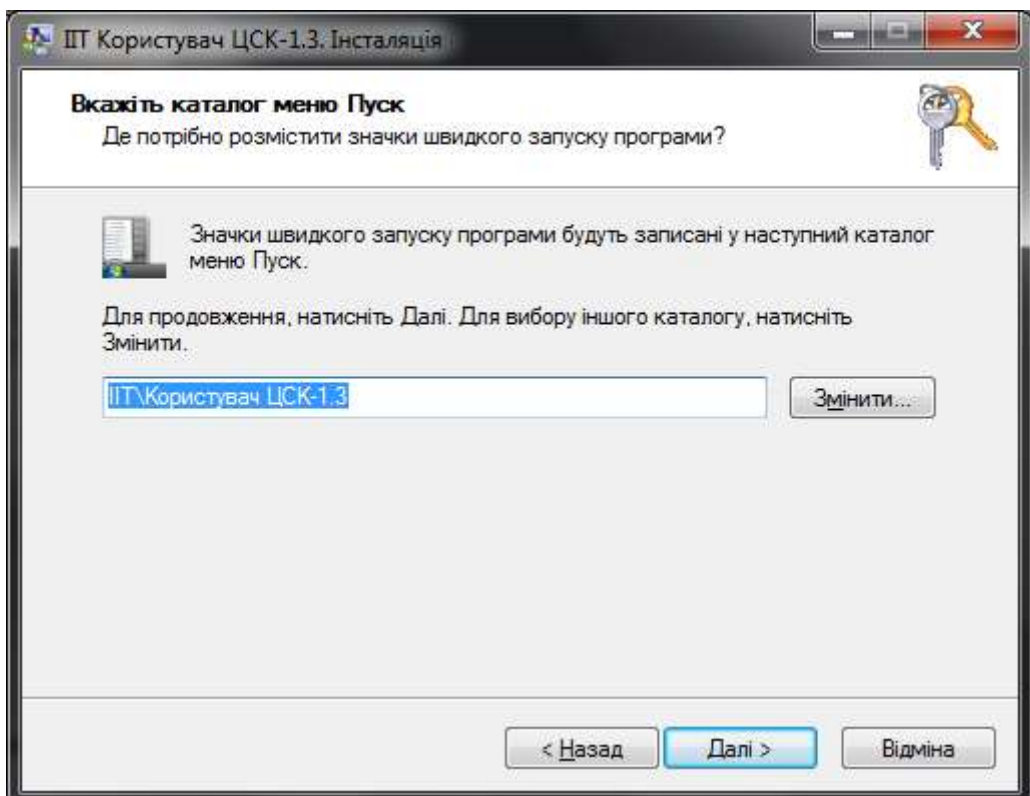
Крок 3

Залиште каталог для інсталяції програми без змін і натисніть кнопку «Далі».



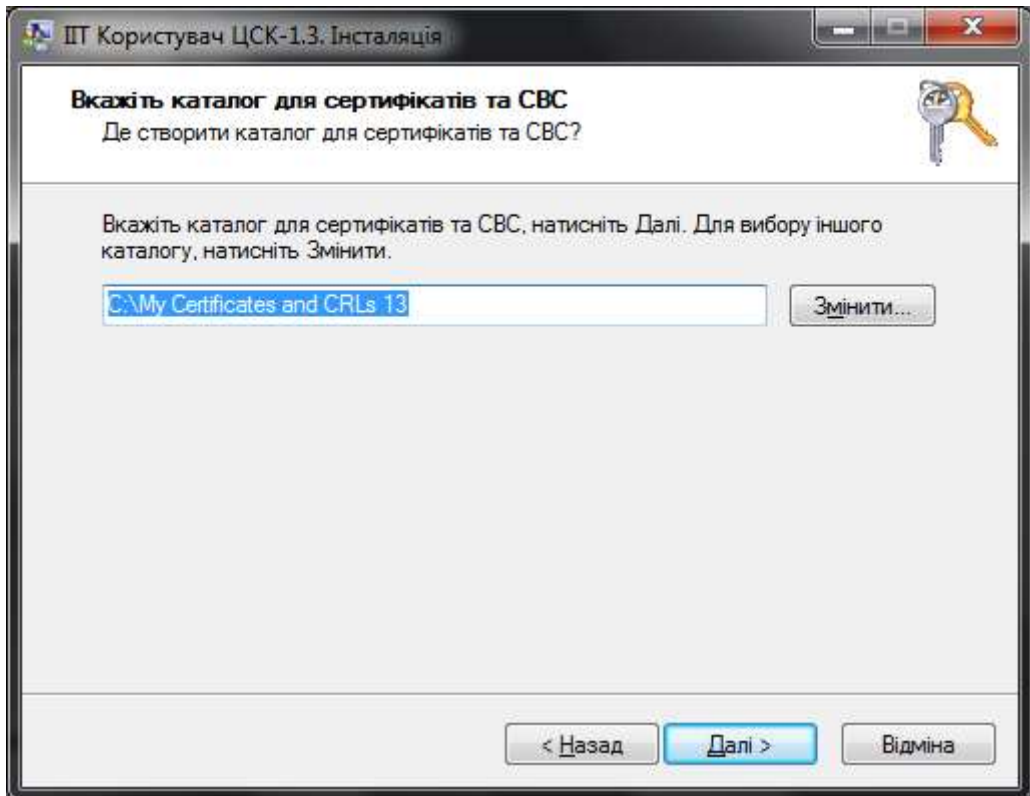
Крок 4

Залиште каталог меню Пуск без змін та натисніть кнопку «Далі».



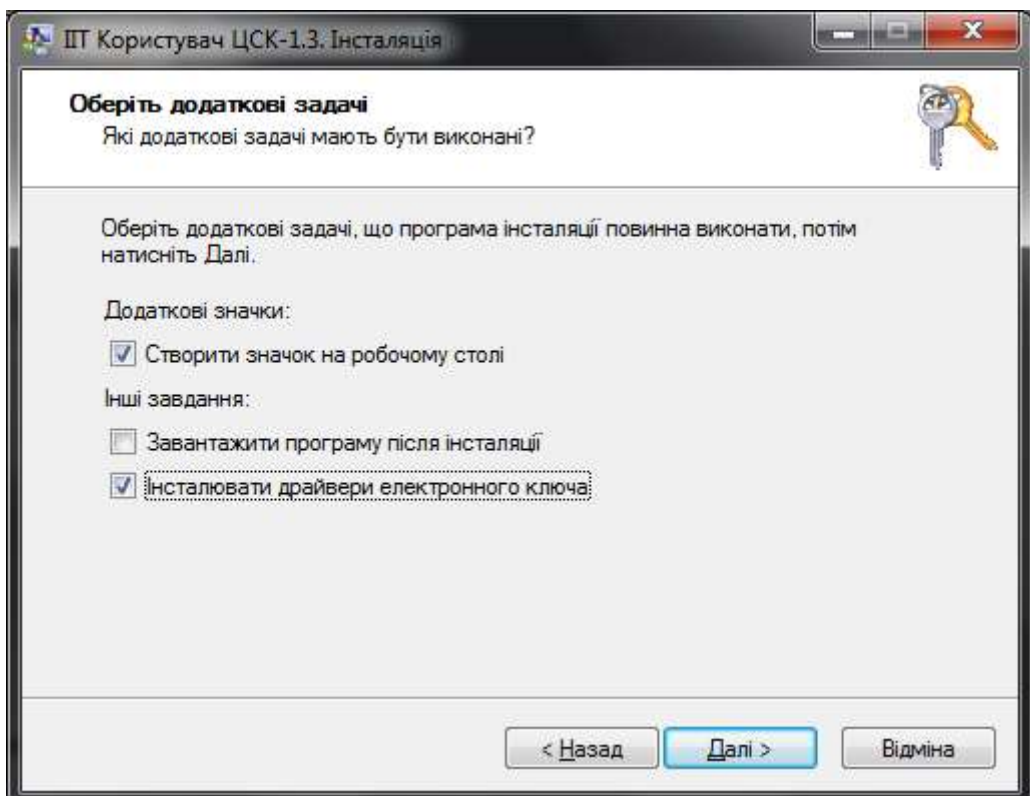
Крок 5

Залиште каталог для сертифікатів та СВС без змін і натисніть кнопку «Далі».



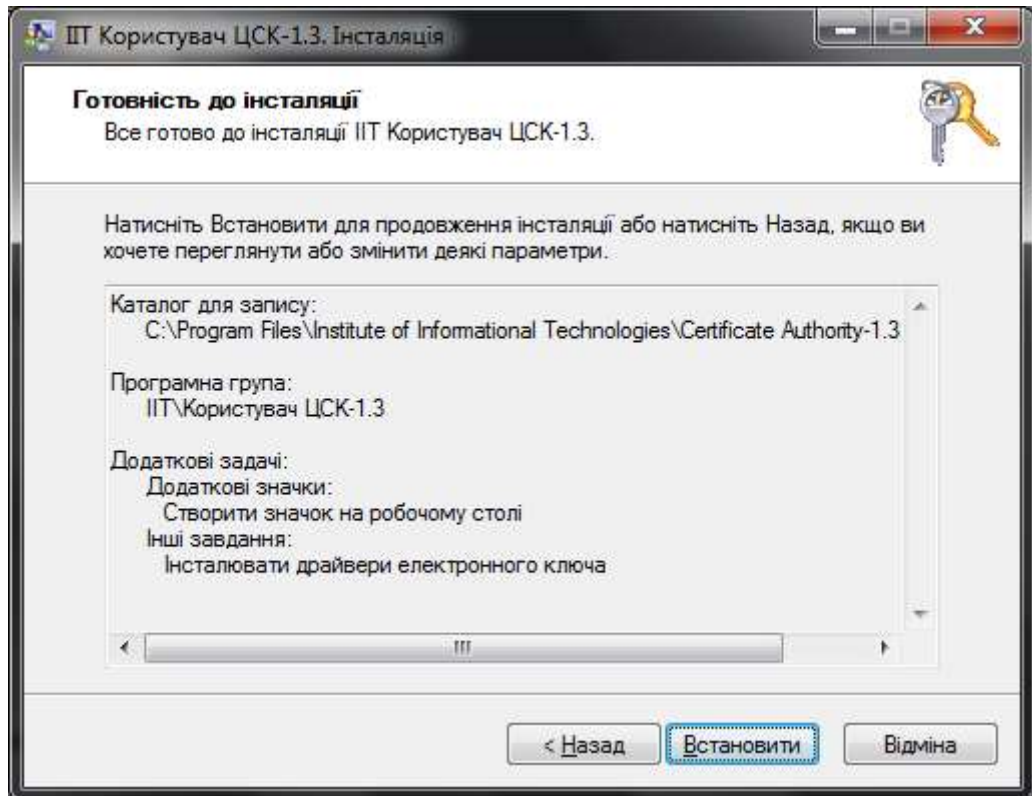
Крок 6

Залиште додаткові задачі без змін і натисніть кнопку «Далі».



Крок 7

Розпочніть інсталяцію програми – натисніть кнопку «Встановити».



Дочекайтесь завершення інсталяції.

Програму для генерації особистого ключа користувача «ІТ Користувач ЦСК – 1» можна запустити з меню «Пуск» або з іконки на робочому столі.

